

La scelta della calzatura: introduzione al tema

Tecnico Ortopedico

Sellitri Fabio

Centro Ortopedico Universo

Busto Arsizio & Milano

CALZATURE

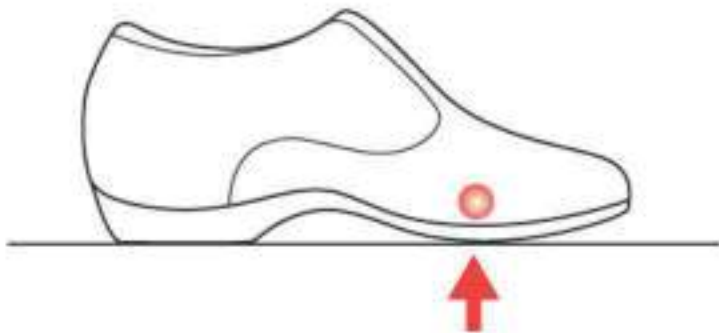


"CONTENITORI":

- **PER IL PIEDE**
- **PIEDE + PLANTARE**

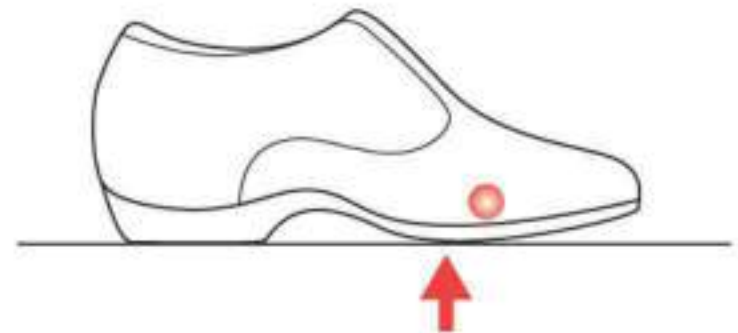
Calzature

COSTRUZIONE BIOMECCANICA



Calzatura normale:

durante il passo la propulsione inizia sotto le teste metatarsali.



Calzatura biomeccanica:

durante il passo la propulsione inizia 8 mm prima delle teste metatarsali.

 *Teste metatarsali*

AUTOMODELLANTE



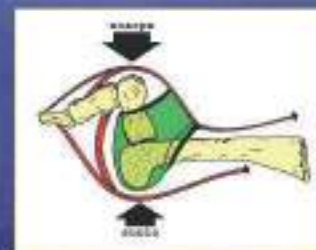
TERMOFORMABILE



ERRORI PIU' FREQUENTI

- **FORMAIA "MORBIDA" E NON CALIBRATA**

- CONFLITTO CON DEFORMITA'



- **PUNTALE TROPPO LUNGO, CONTRAFFORTE TROPPO ALTO, TROPPI INSERTI-CUCITURE**

- PERICOLOSE PRESSIONI E FRIZIONI CON LE DITA E TENDINE D'ACHILLE

- **SUOLA ROCKER... !**

- **SENZA STOP!**

- **STABILE IN MIDSTANCE!**



TOPICS

Prevenzione

- Ridurre i picchi di pressione
- Alloggiare le deformità

Linee guida

- **PER CHI**

Pazienti con perdita della sensibilità e presenza di deformità del piede.

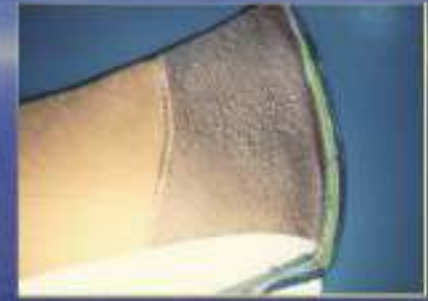
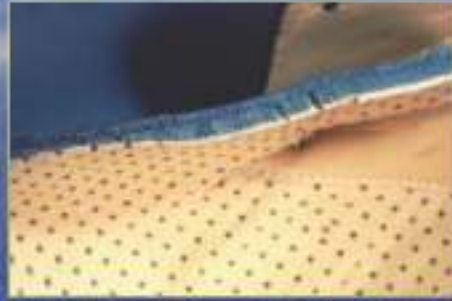
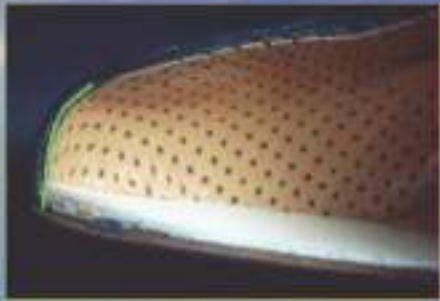
- **COME**

La scarpa deve avere sufficiente spazio per contenere le deformità e l'ortesi plantare di riequilibrio e di scarico delle pressioni.

- **PERCHE'**

Il piede può andare incontro a lesioni per sfregamento delle dita od, in sede plantare, per ipercarico.

Scarpe protettive



TOPICS

Prevenzione

- Ridurre i picchi di pressione
- Alloggiare le deformità
- **Trattamento ortesico continuativo**

Linee guida

- PER CHI

Pazienti con neuropatia/vasculopatia deformità pregresse lesioni o amputazioni.

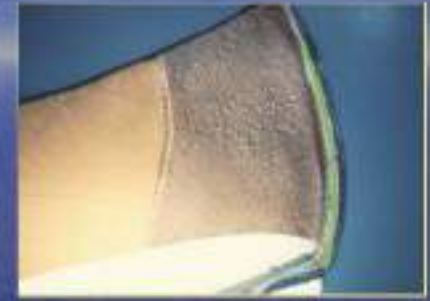
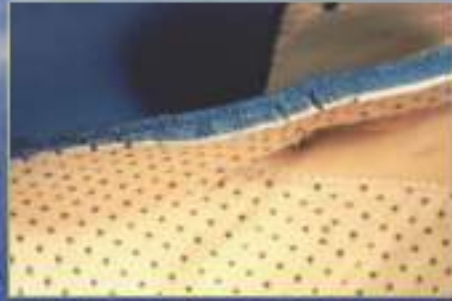
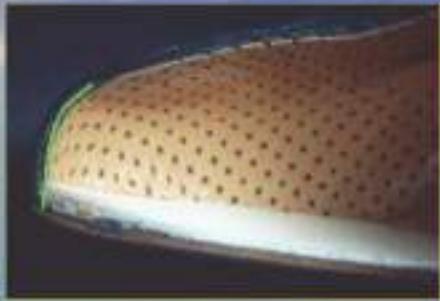
- COME

La scarpa con suola rigida di serie o su misura munita di un'ortesi plantare su calco che garantisce la massima riduzione delle pressioni.

- PERCHE'

Nelle zone di pregressa ulcerazione sono più elevate le forze verticali e tangenziali, queste insistono sui tessuti molto vulnerabili per la loro ridotta elasticità andando incontro a recidive.

Scarpe Terapeutiche



Risposta ortesica

Scarpa terapeutica*



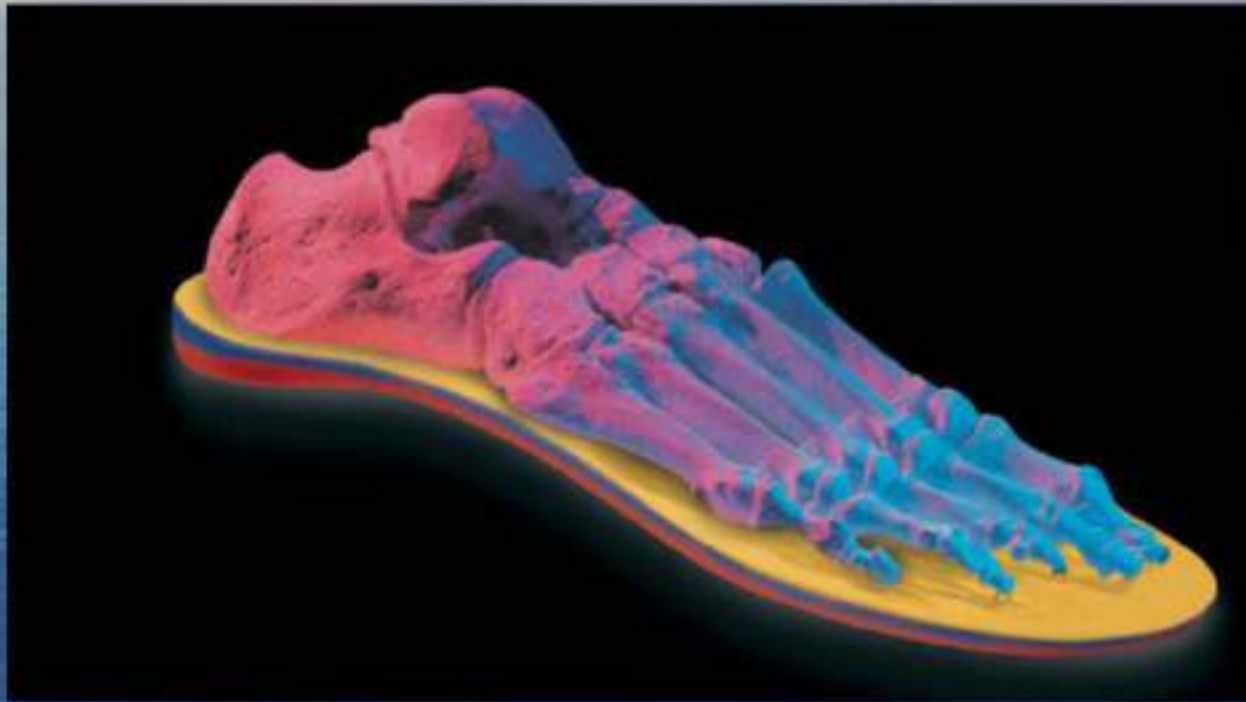
* Nei casi più gravi su misura

Scarpa terapeutica su misura Quando?

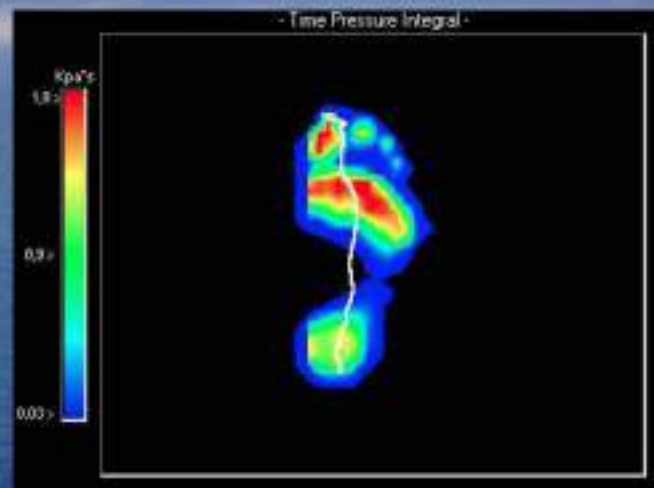


- **I piedi sono dissimili tra loro**
- **La deformazione è tale da non riuscire a contenerla in una scarpa (esiti di neuroartropatia di Charcot)**
- **Amputazione parziale di piede con instabilità**
- **Calcanectomia parziale**

ORTESI PLANTARE



PRINCIPI DELL'ORTESI PLANTARE



1,3



1,5/2

$$P = F/S (t,v)$$

Rilevazione impronta



Plantare modellato su calco

la realizzazione inizia dalla creazione di un calco del piede, proseguendo con la formatura sotto vuoto del materiale e la sua finitura a mano, ad opera del tecnico.



plantare personalizzato multistrato
modellato su calco





RIVESTIMENTI

1. Non Tossico – Nocivo
2. Dermocompatibile
3. Batterio-Fungistatici
4. Batterio-Fungicidi





Batteriostatici \ fungicidi

Caratteristiche di base	EVA	PPT	VI-POD*	DIA POD
Compression set	24 – 50 %	18%	22,5%	56 %
Perdita di spessore dopo utilizzo	25 – 80%	6%	12% di perdita	54% di perdita \ automodellabilità
Morbidezza - Shores	23 – 45	19	20	23
Caratteristiche	<ul style="list-style-type: none">▪ Vedi specifiche	<ul style="list-style-type: none">▪ ammortizzante	<ul style="list-style-type: none">▪ Ammortizzante	<ul style="list-style-type: none">▪ automodellante
Durata / Fragilità	<ul style="list-style-type: none">▪ Resistente▪ 12 / 24 mesi	<ul style="list-style-type: none">▪ Fragile▪ 4 / 6 mesi	<ul style="list-style-type: none">▪ Resistente▪ 24 mesi	<ul style="list-style-type: none">▪ Resistente▪ 24 mesi
Lavorabilità	Buona – Termoformabile	Limitata – Non Termoformabile	Buona - Termoformabile	Buona - Termoformabile
Dermocompatibilità	No	SI	SI	SI
Batteriostatico	No	No	SI	SI
Funghicida	No	No	No	SI

Grazie dell'attenzione

***... e buona
scelta ortesica !!!***

